

# 银豹 智慧景区解决方案

· 山水景区 · 主题乐园 · 古镇景区 · 博物馆/纪念馆

珠海信易联科技有限公司



# CONTENTS

## 目录

01

### 景区行业背景

关于银豹 · 行业发展 · 政策趋势 · 行业痛点

02

### 景区解决方案

产品矩阵 · 票务系统 · 会员营销  
多业态管理 · 硬件矩阵 · 服务支持

03

### 景区品牌案例

景区品牌案例



# 景区行业背景

01







### 智慧旅游基础设施提升行动



- 改造升级信息基础设施
- 加强5G+智慧旅游协同创新发展

### 智慧旅游服务效能提升行动



- 提升服务平台运营效能
- 提升适老化服务水平
- 持续优化文旅场所服务水平

### 智慧旅游管理水平提升行动



- 推进“互联网+监管”
- 强化应急响应能力

### 智慧旅游营销效能提升行动



- 加强新媒体使用引导
- 规范提升旅游营销效能
- 开展营销效果评估

### 智慧旅游产品业态培育行动



- 鼓励发挥企业主体作用
- 促进产学研协同发展
- 培育丰富智慧旅游产品

### 旅游数据资源利用提升行动



- 增强辅助决策能力
- 推动数据开发利用
- 做好数据安全工作

### 旅游数字化转型提升行动



- 推进旅游城市和景区智慧化建设
- 推进智慧旅游“上云用数赋智”

### 智慧旅游创新人才培养行动



- 培养高校基础人才
- 加强智慧旅游人才队伍建设

国家五部委联合发布《智慧旅游创新发展行动计划》，  
推动基础设施、运营管理系统加速**改造升级**；  
鼓励和支持旅游+多业态**资源整合**，提升服务、促进增收。



## 景区面临“4大”困境



### 票务+多业态整合

不再单靠门票收入，而是转向旅游经济；经营开始关注景区内的餐饮、零售等二消商户的整合，确保营收增长。



### 加强私域营销

景区依靠OTA平台、旅行社等渠道出售门票，依赖第三方公域流量，成本高、利润低；急需搭建私域运营阵地，加强自主营销。



### 改善游客体验

游前为游客提供景区信息、优惠活动等资讯；游中方便游客消费、寻址、求助等服务；游后为游客提供评价发布、攻略推荐的分享平台；沉淀会员，后期唤醒复购。



### 统一管理运营

统一系统，便于景区对不同业态对管理；统一管理，可以全方位了解经营数据；统一财务，掌握商铺经营情况，合理调整商户、优化招商。



# 景区解决方案

02



# 景区方案：产品矩阵

银豹多业态系统	景区票务	餐饮行业	咖啡茶饮	商超便利	文创纪念	水果生鲜	服装鞋帽
渠道销售	线下窗口	多端小程序	携程	美团	抖音	分销平台	异业联盟
会员营销	小程序	CDP营销中台	微信广告	经营管理	连锁管理	数据BI	电子发票
财务管理	统一支付	资金归集	景区-商户分账	静态收款码	聚合账单	供应链	云财务
创新应用	银豹云值守	人脸识别	AI应用	服务保障	产品培训	技术支持	运营服务
硬件矩阵	景区闸机	自助售票机	移动售检设备	景区打印机	收银设备	厨打设备	



## 景区票务系统：售取检票闭环





## 特色门票售卖：满足不同游客需求

01

### 优惠门票

儿童票  
老人票  
特殊人群  
按特定规则设置

02

### 景区套票

门票+门票  
门票+商品  
随心组合  
助力运营

03

### 年卡权益

按人群属性  
按区域属性  
按权益类型  
按不同权益设置

04

### 实名制票

游客实名购票  
分区域设置优惠  
身份可追溯  
整治“黄牛票”

05

### 分时预约

分时段设库存  
有效控制流量  
保障游客体验  
避免拥挤与危险





## 多渠道销售：提升销售效率

### 景区直销

景区小程序

景区线下窗口

自助售票机

移动智能设备

通过直销系统销售产品，增长利润  
快捷营销，提升服务



### 平台对接



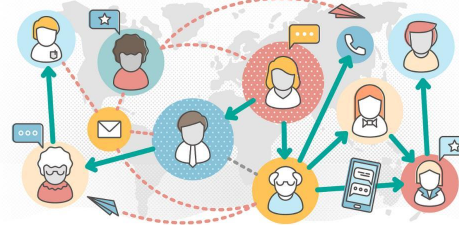
OTA平台、流量平台、同业系统平台

### 渠道分销



旅行社、涉旅企业、本地生活平台

### 合伙人分销



发展粉丝、员工、团长等为景区分销



## 全域营销获客：轻松实现流量营销双增长

OTA、流量渠道获客



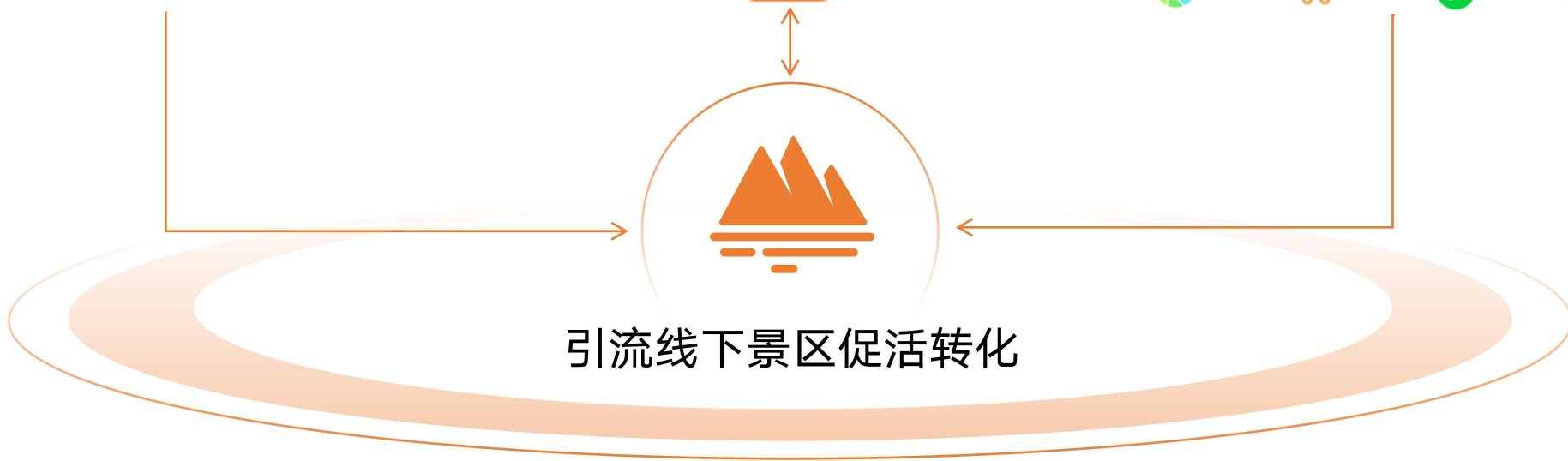
景区小程序  
私域阵地



微信广告精准引流



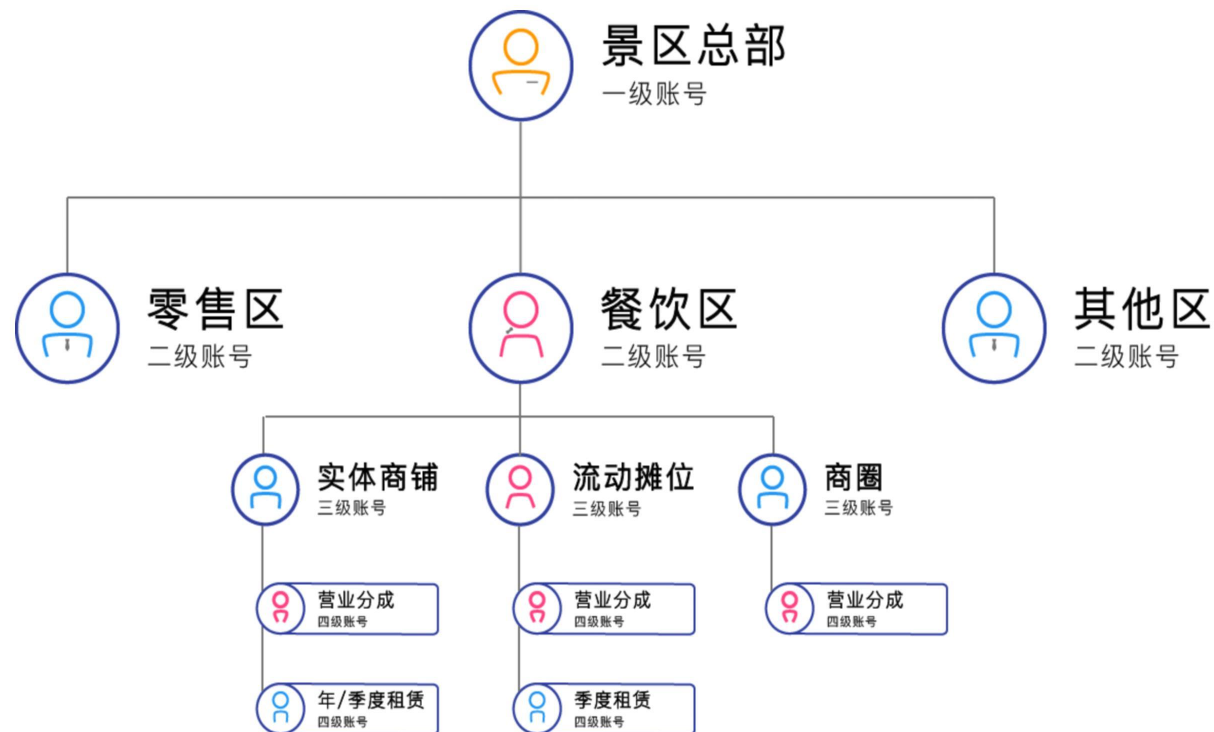
引流线下景区促活转化







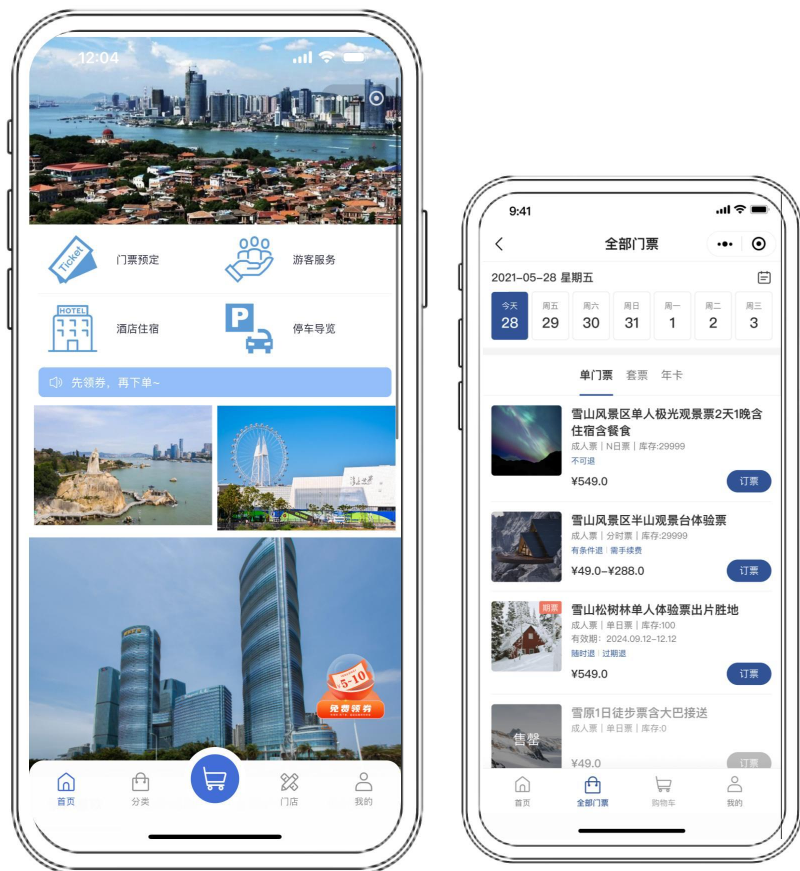
## 景区二消系统：全业态覆盖满足经营需求



不同业态、品牌门店、商家类型等虽各有差异，**【连锁管理】**方便景区总部根据不同商家特性进行差异化管理。



# 景区小程序：打造景区数字化名片



**为景区** 提供介绍窗口、销售通道、咨询入口、完善景区数字化建设；

**为游客** 提供贯穿游前游中游后的服务，改善游客游玩体验；

发挥景区自身IP优势，沉淀会员数据，增强营销能力，转化景区收益，将“**流量**”变“**留量**”。

品牌输出

会员沉淀

收益转化

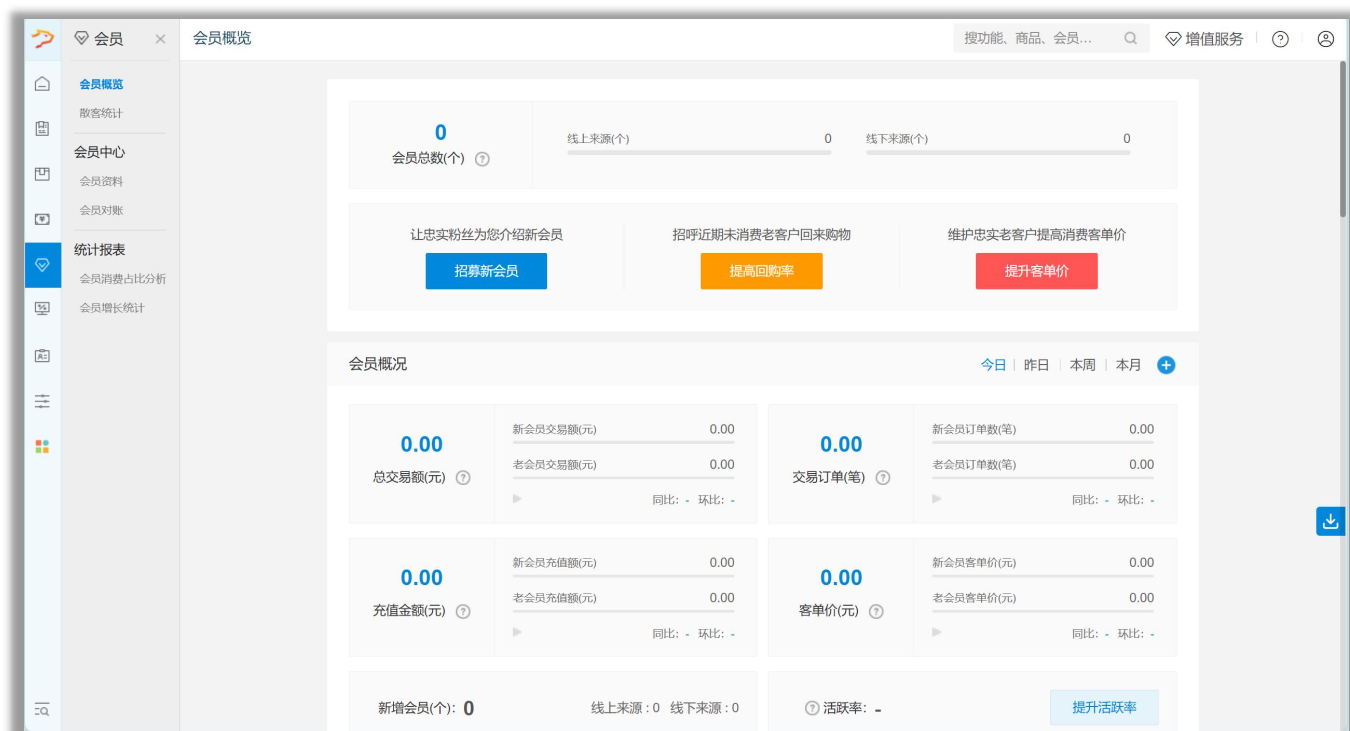


## CDP中心：一站式智能营销





## 会员系统：沉淀更多景区游客资产



**会员管理：**  
提供便捷的会员注册机制，  
以及会员等级，积分获取方式的管理

**会员权益：**  
可自有设置会员积分用途，  
兑换优惠券、商品或作为钱包支付使用

**会员积分：**  
可实现主账户+子账户共享ID，  
积分互通，余额共享



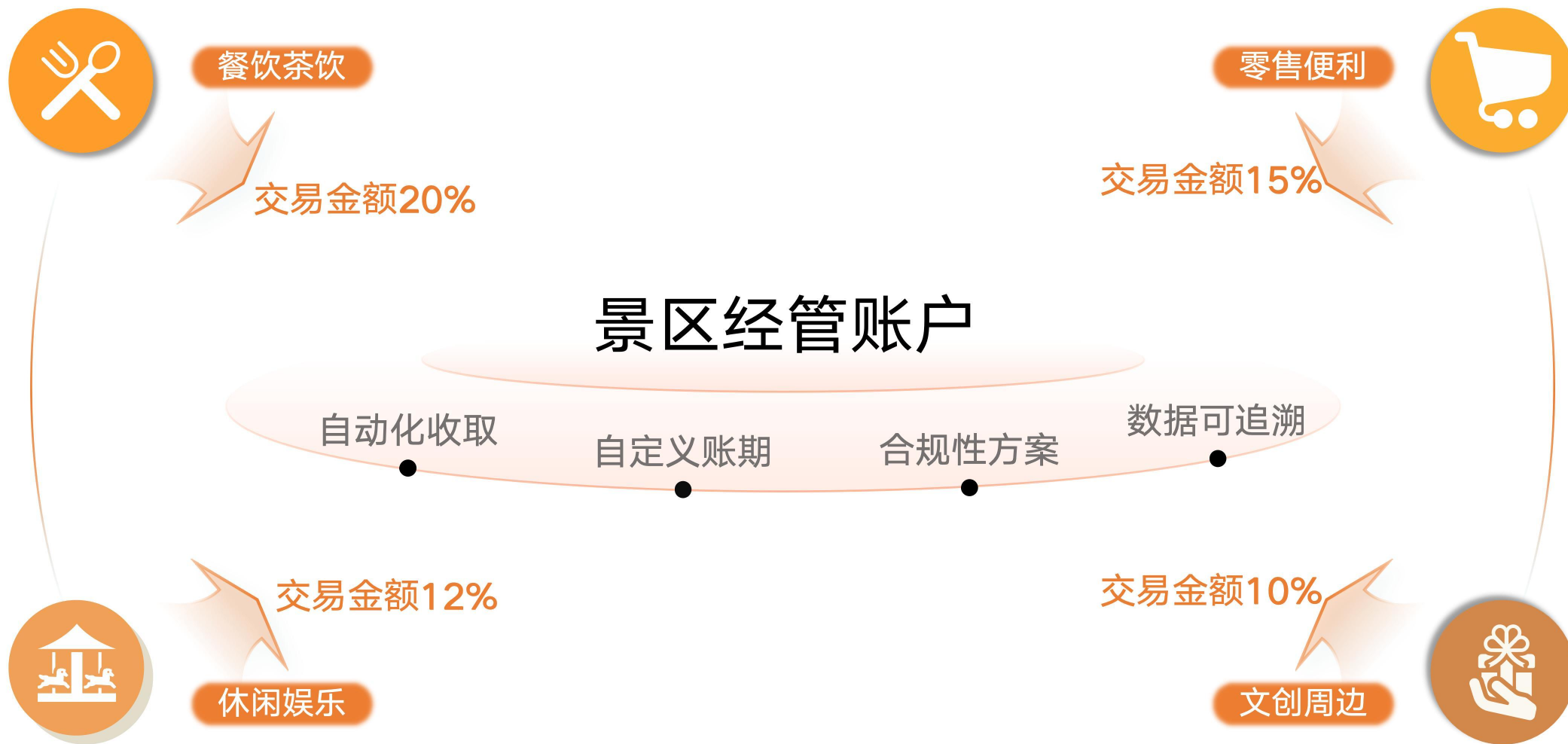
## 银豹支付：景区一站式聚合支付服务







## 分账系统：提升景区提供交易资金流转效率





## BI数据中心：数字化驱动景区业绩增长



银豹BI数据中心，可以统计景区的各种数据：

门票、门店、商品、会员消费情况等实时经营数据展示；

游客分布、来源、年龄等信息分析；

客流的实时动态展示……

可自定义展示模板和数据报表，对门店情况、门店画像、门店销售等关键指标具体分析。



## 智能硬件：智能IOT设备，面面俱到



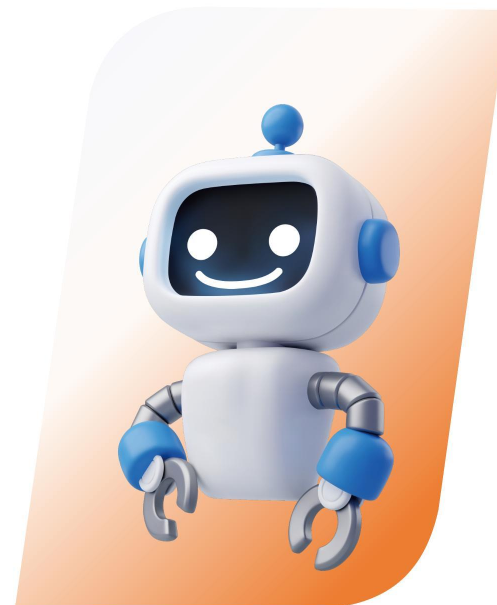
景区闸机



自助机



移动终端



未来无限……





## 银豹顾问+管家式服务支持

### 实施服务

线上专属微信群  
线下全国实施覆盖  
定期产品沟通培训

### 售后服务

5分钟快速响应  
7\*12h售后热线  
特殊场景现场解决

### 项目服务

1V1客户经理  
现场勘察评估  
全程项目保障

### 产品服务

标品持续迭代  
定制开发服务  
AI智慧景区



银豹服务能力



# 景区品牌合作案例

关于银豹·景区案例

03



## 领航智慧收银14年

银豹（PosPal）是准动网络科技（厦门）有限公司旗下的知名软件品牌。

面对景区、游乐园、零售、餐饮、茶饮、文创、生鲜、烘焙、服装、批发等多业态，提供全球领先的面向门店SaaS管理系统、营销管理、数据分析等一体化软件产品与服务。

以科技创新打造丰富的行业解决方案，致力为新消费时代商户，构建高效便捷的智慧门店系统，助力各行各业实现数字化升级。

合作伙伴 / Partners



投资方 / Investor



150+

国家和地区

270w+

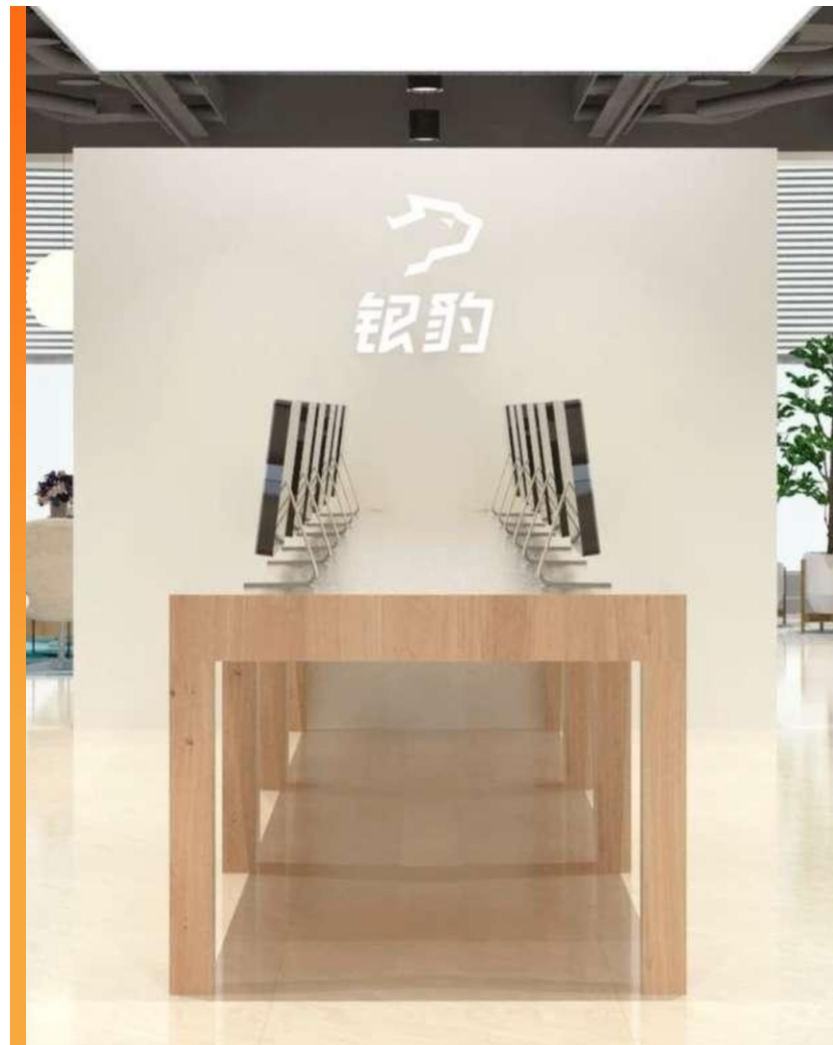
服务商户

2000+

城市服务商

5000+

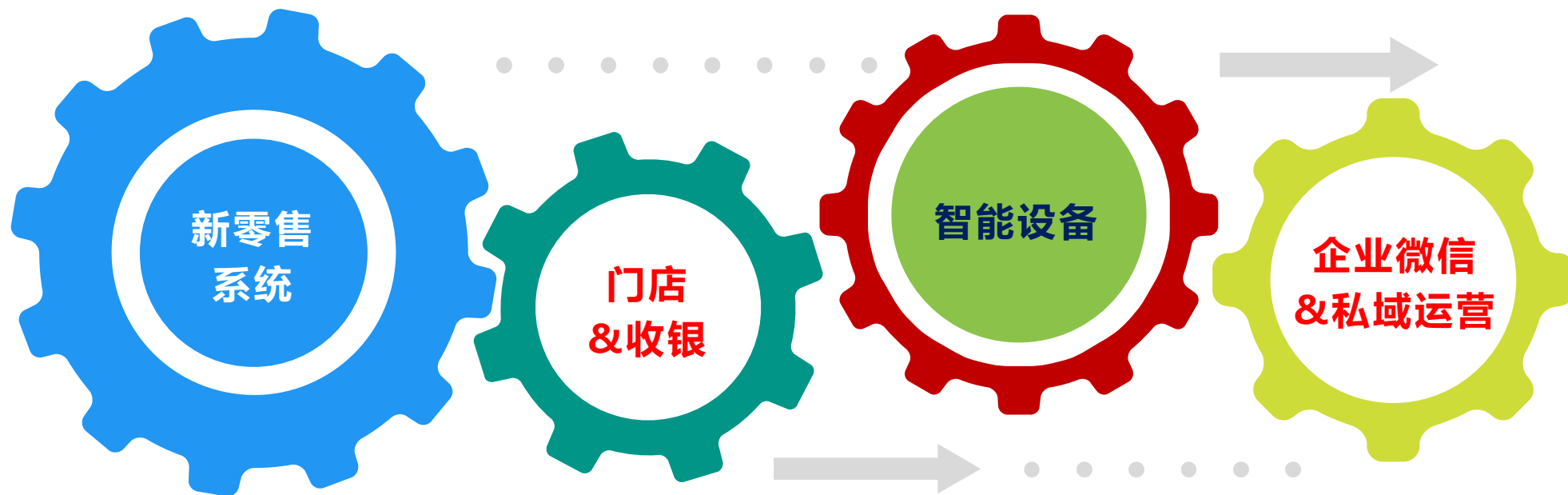
客户成功案例



# 新零售.私域运营一站式服务

让商业更智能

为企业商家提供一站式智能商业服务，助力企业商家数字化升级



珠海信易联科技有限公司，专业为企业及商家提供“新零售.私域运营”一站式服务，助力商家提升数字化经营及服务能力：包括线下门店收银及店务管理、小程序、智能硬件设备、企业微信咨询及代运营服务。





## 景区合作案例



扬州瘦西湖



桂林庙街



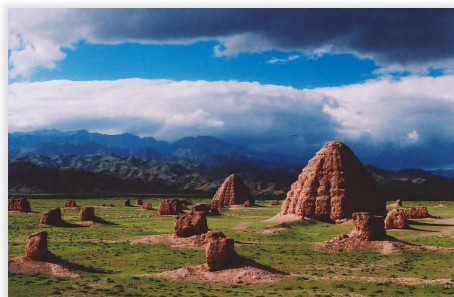
广东罗浮山5A风景区



广西铜石岭国际度假区



贵州黄果树瀑布景区



宁夏银川西夏陵景区



海南海洋欢乐世界



云南锦屏后海景区



山东运河印象



筠连南丝绸之路不夜城景区

场景：票务+二消商品

银豹

销售

销售

订单

网店订单

设置

增值服务

门票套票年卡商品

搜索

券扫码核销

取票

全部分类

项链手链手镯耳钉戒指玩具22222家电chengzhongaa测试饮料

门票

库存:-9

¥ 50

鲜炖燕窝

规格:150毫升

库存:20

¥ 69

鲜炖燕窝卡3900元

库存:0

¥ 3900

国元堂666

库存:59

¥ 200

手机膜

库存:100

¥ 20

游船票

库存:0

¥ 50

鲜炖燕窝卡6000元

库存:0

¥ 6000

成人轮滑

库存:0

¥ 29.9

手机贴膜

库存:136

¥ 1

鲜炖燕窝卡1360元

库存:0

¥ 1360

卡丁车单次

库存:9999990

¥ 48

1299

库存:0

¥ 1299

消费清单(0)

暂无数据

¥ 0.00

去结算

场景：OTA+旅行社分销网点+商户分账结算

票务

票务管理

票务分类

站点管理

设备管理

OTA分销

旅行社分销

分销商管理

分销订单

OTA分销

携程

美团

抖音

授权设置

\* ctrip\_account\_id : 请输入

\* aes\_key : 请输入

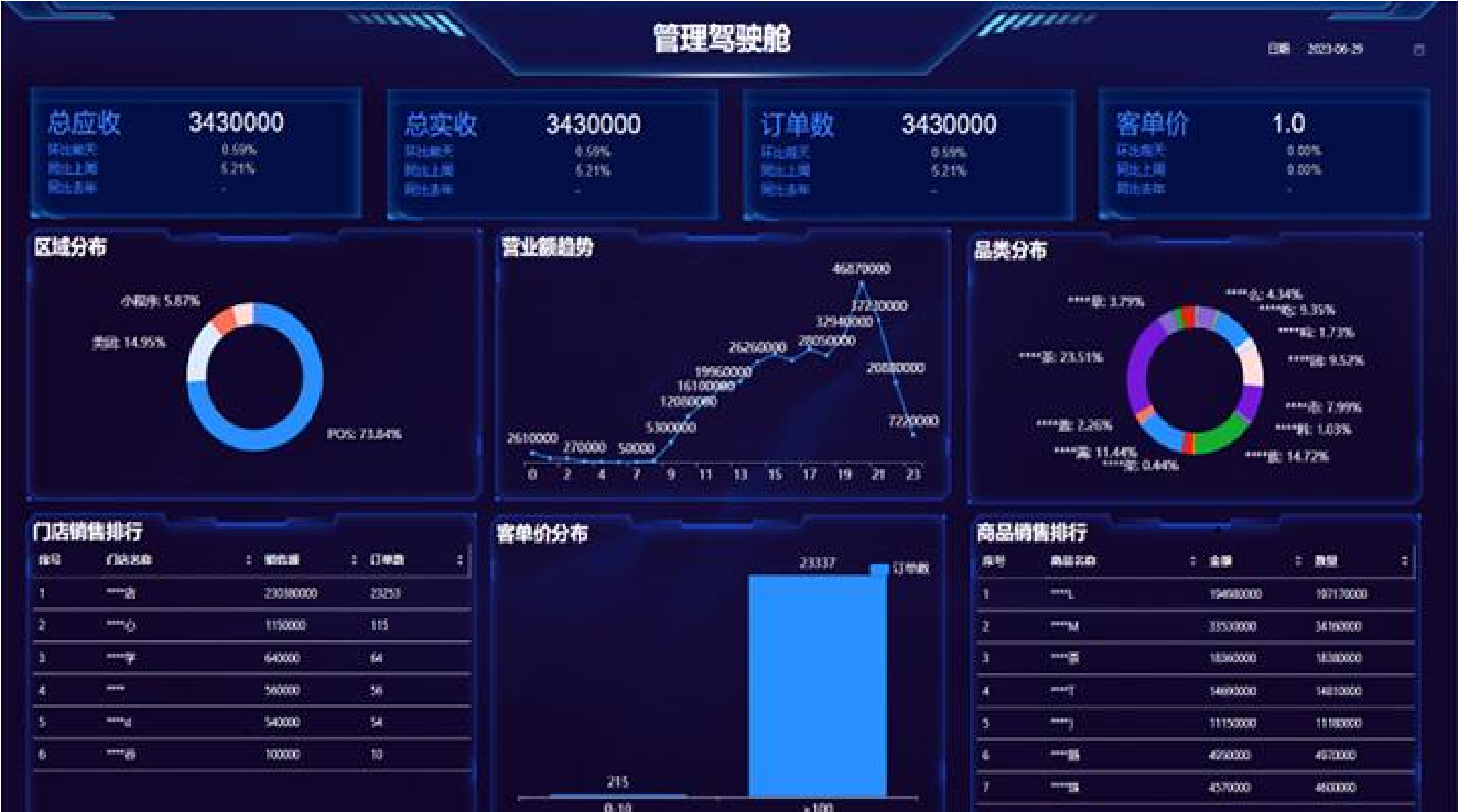
\* aes\_iv : 请输入

\* security\_key : 请输入

保存

场景：实时数据大屏，管理驾驶舱

门票、门店、商品、会员消费情况等实时经营数据展示:游客分布、来源、年龄等





场景：海报图库DIY，精准营销&社群运营

营销

工具箱

全年营销

营销日历

海报图库

营销数据

企微运营

门店渠道码

社群活码

群标签管理

入群欢迎语

许可管理

常规

促销活动

精准营销

精准营销记录

场景营销

自动通知

推荐商品策略

全年营销

限时特惠

精选商品 低至X折

20XX年XX月XX日-20XX年XX月XX日

香水香艳美妆

199元

¥299

店铺名称

电话: 0592-8888888

地址: 厦门市思明区环岛东路1801号中航紫金广场A座36层

立即创建

端午限时特惠

精选商品 低至X折

20XX年XX月XX日-20XX年XX月XX日

端午套餐

¥199

原价499

店铺名称

电话: 0592-8888888

地址: 厦门市思明区环岛东路1801号中航紫金广场A座36层

立即创建

端午限时特惠

精选商品 低至X折

20XX年XX月XX日-20XX年XX月XX日

端午礼盒

199元

原价299

店铺名称

电话: 0592-8888888

立即创建

中秋节第二件半价

双倍惊喜 限时抢购

20XX年XX月XX日-20XX年XX月XX日

中秋礼包

第二件半价

中秋礼包

活动时间

20XX年XX月XX日-20XX年XX月XX日

立即创建

中秋节第二件半价

双倍惊喜 限时抢购

20XX年XX月XX日-20XX年XX月XX日

中秋礼包

第二件半价

中秋礼包

店铺名称

电话: 0592-8888888

地址: 厦门市思明区环岛东路1801号中航紫金广场

立即创建

中秋节第二件半价

双倍惊喜 限时抢购

20XX年XX月XX日-20XX年XX月XX日

美妆护肤品

第二件半价

美妆护肤品

店铺名称

电话: 0592-8888888

地址: 厦门市思明区环岛东路1801号中航紫金广场

立即创建

中秋节第二件半价

双倍惊喜 限时抢购

20XX年XX月XX日-20XX年XX月XX日

中秋礼包

第二件半价

中秋礼包

店铺名称

电话: 0592-8888888

地址: 厦门市思明区环岛东路1801号中航紫金广场

立即创建

国庆值狂欢

充值有礼 优惠享不停

20XX年XX月XX日-20XX年XX月XX日

满200元

送50元

满500元

送100元

立即创建

11.11储值狂欢

充值有礼 优惠享不停

20XX年XX月XX日-20XX年XX月XX日

充值200 赠送50

充值500 赠送100

立即创建

教师节储值狂欢

充值有礼 优惠享不停

20XX年XX月XX日-20XX年XX月XX日

充200元 送50元

充500元 送100元

充2000元 送500元

立即创建

七夕储值狂欢

充值有礼 优惠享不停

20XX年XX月XX日-20XX年XX月XX日

充值200元 送50元

充值500元 送100元

充值2000元 送500元

立即创建

七夕储值狂欢

双倍惊喜 限时抢购

20XX年XX月XX日-20XX年XX月XX日

充值200 送50元

充值500 送100元

充值2000 送500元

立即创建

## 调研及建议

### 一、统一数字化管理、提升效益

统一管理运营：景点及商户的统一数字化管理系统； 线下各站点分散流量，汇聚到线上/运营自建小程序

多渠道拓客：OTA+旅行社分销渠道，核销结算闭环

财务结算/管理驾驶舱：商家分账、佣金结算；景区各站点/商户的经营数据；自动实时统计；减少人工工作量

多业态整合：数字化升级&创收、给游客更好服务体验

### 二、游客消费：方便游客预订/实时下单；二次消费



#### 票务+多业态整合

不再单靠门票收入，而是转向旅游经济；经营开始关注景区内的餐饮、零售等二消商户的整合，确保营收增长。



#### 加强私域营销

景区依靠OTA平台、旅行社等渠道出售门票，依赖第三方公域流量，成本高、利润低；急需搭建私域运营阵地，加强自主营销。



#### 改善游客体验

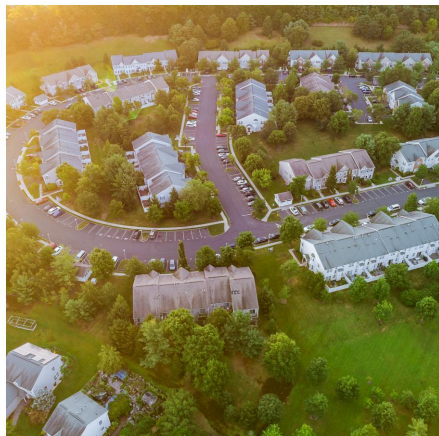
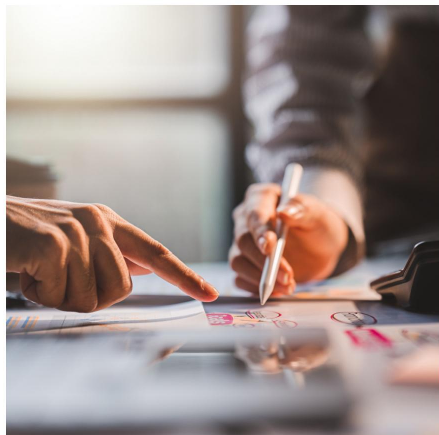
游前为游客提供景区信息、优惠活动等资讯；游中方便游客消费、寻址、求助等服务；游后为游客提供评价发布、攻略推荐的分享平台；沉淀会员，后期唤醒复购。



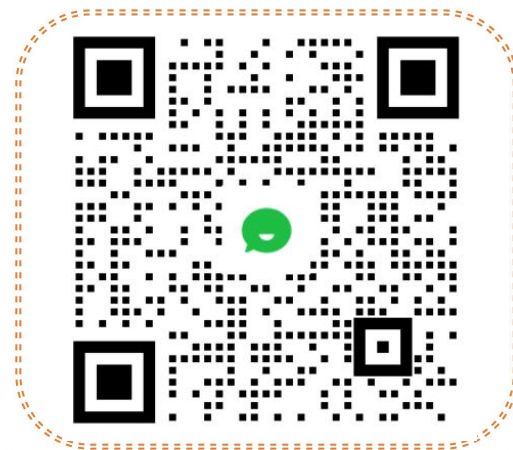
#### 统一管理运营

统一系统，便于景区对不同业态的管理；统一管理，可以全方位了解经营数据；统一财务，掌握商铺经营情况，合理调整商户、优化招商。





# THANKS !



扫一扫 联系我们

珠海信易联科技有限公司